

平成 26 年 第 3 回

栗 東 市 議 会 定 例 会

報 告 事 項

## 請負契約事項報告書

工 事 名	心行路林道災害復旧工事
工事箇所	栗東市 荒張 地先
工事期間	平成26年4月14日から平成26年9月30日まで
契約方法	指名競争入札
契約金額	金 67,932,000円 (うち消費税及び地方消費税の額 5,032,000円)
契約相手方	滋賀県栗東市御園452番地 三大宝建設株式会社 代表取締役 安藤 玲子
備 考	

工事概要

第1号箇所～第10号箇所

- ・土工 1式
- ・法面工 1式
- ・擁壁工 1式
- ・排水施設工 1式
- ・舗装工 1式
- ・道路付属施設工 1式

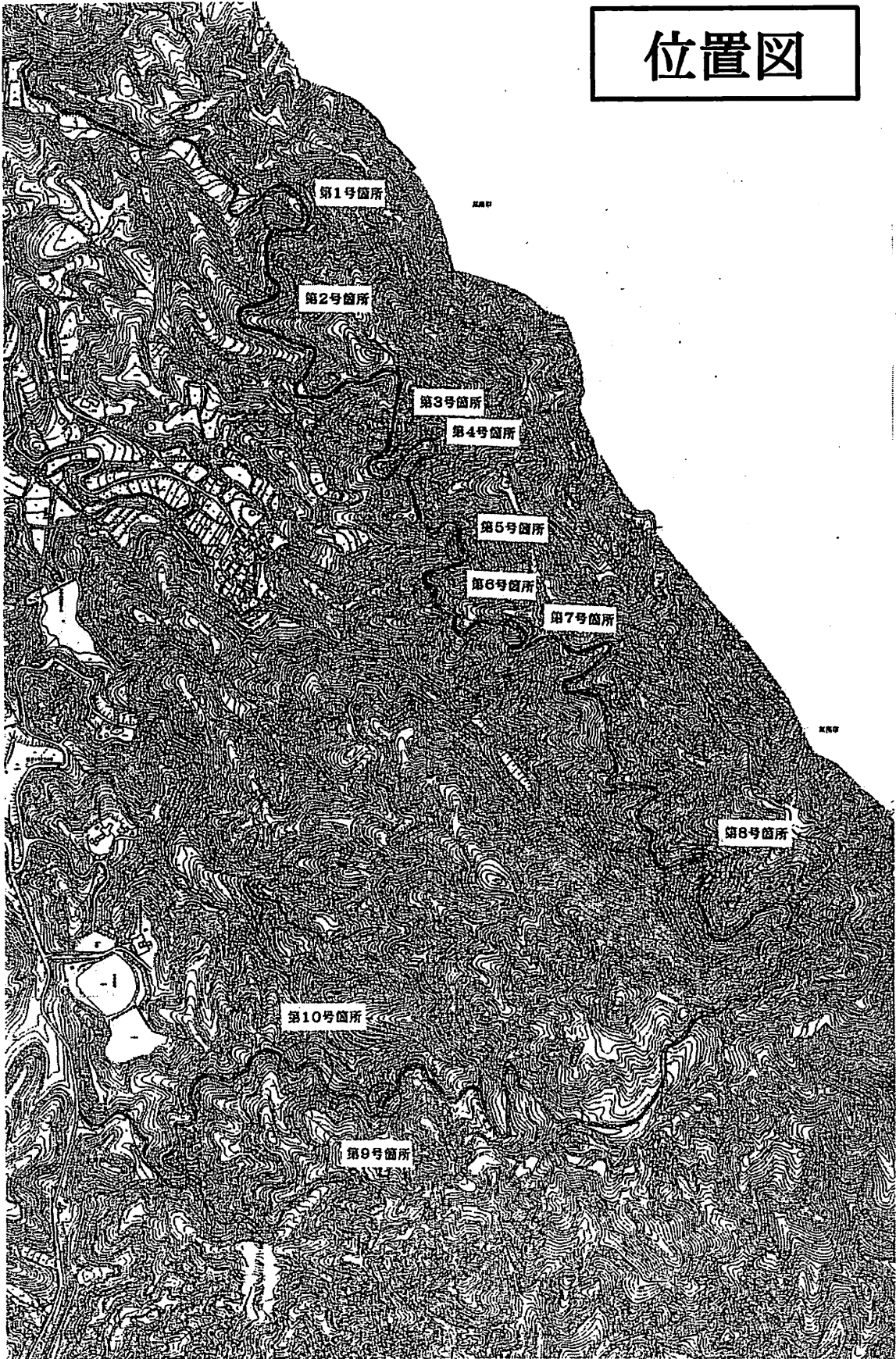
位置図

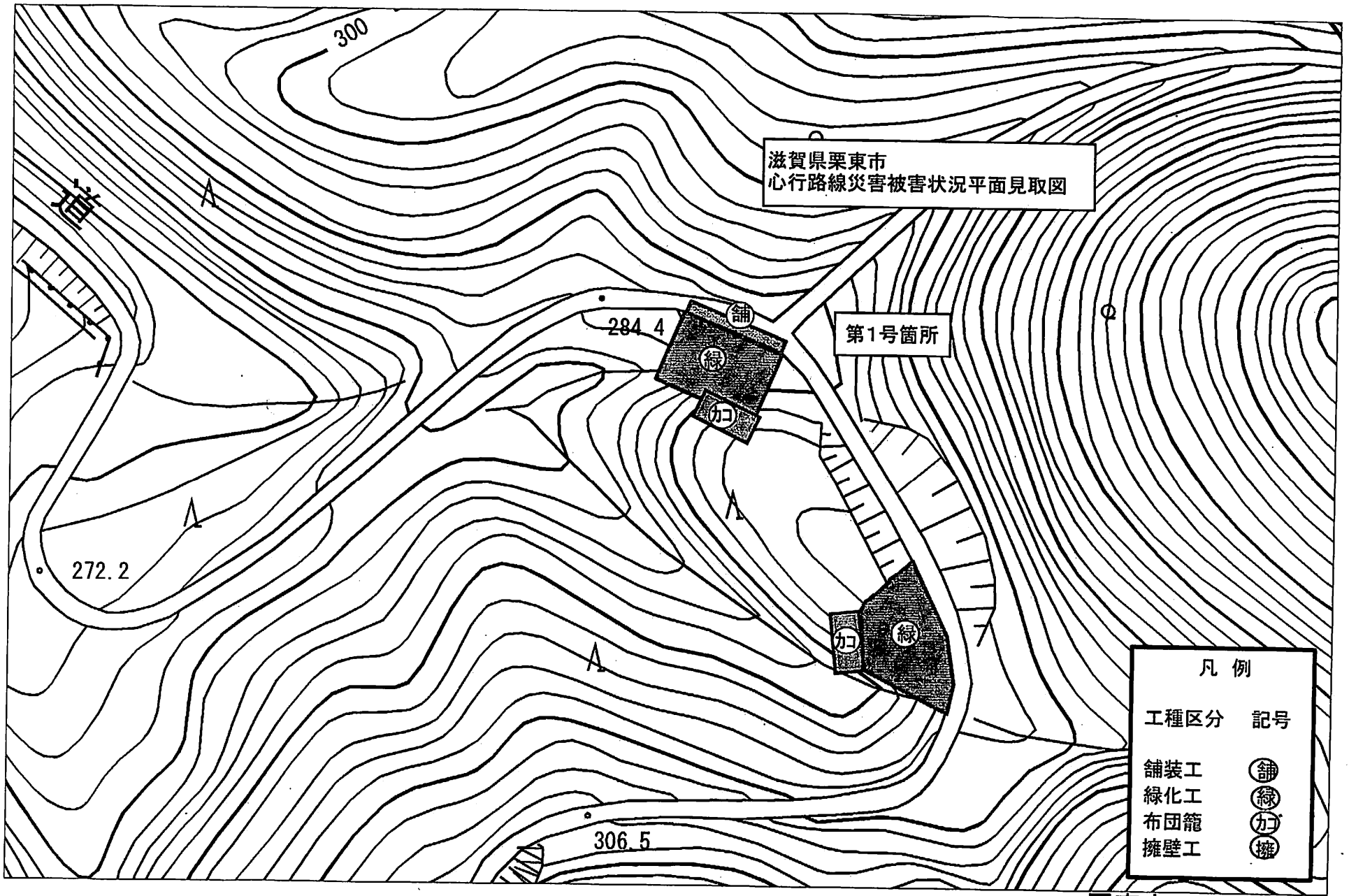
平面見取図

(別添のとおり)

(別添のとおり)

# 位置図

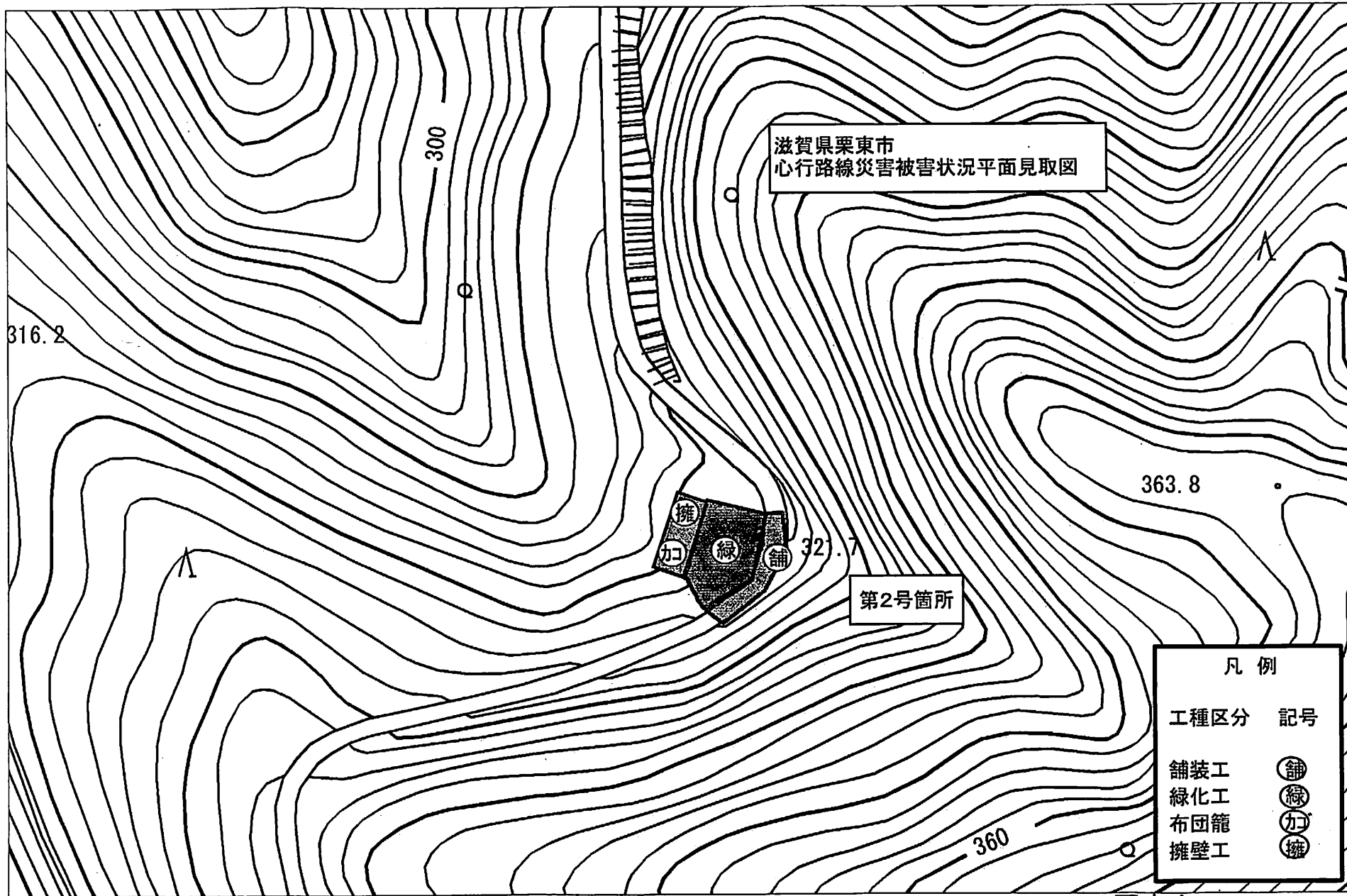




滋賀県栗東市  
心行路線災害被害状況平面見取図

第1号箇所

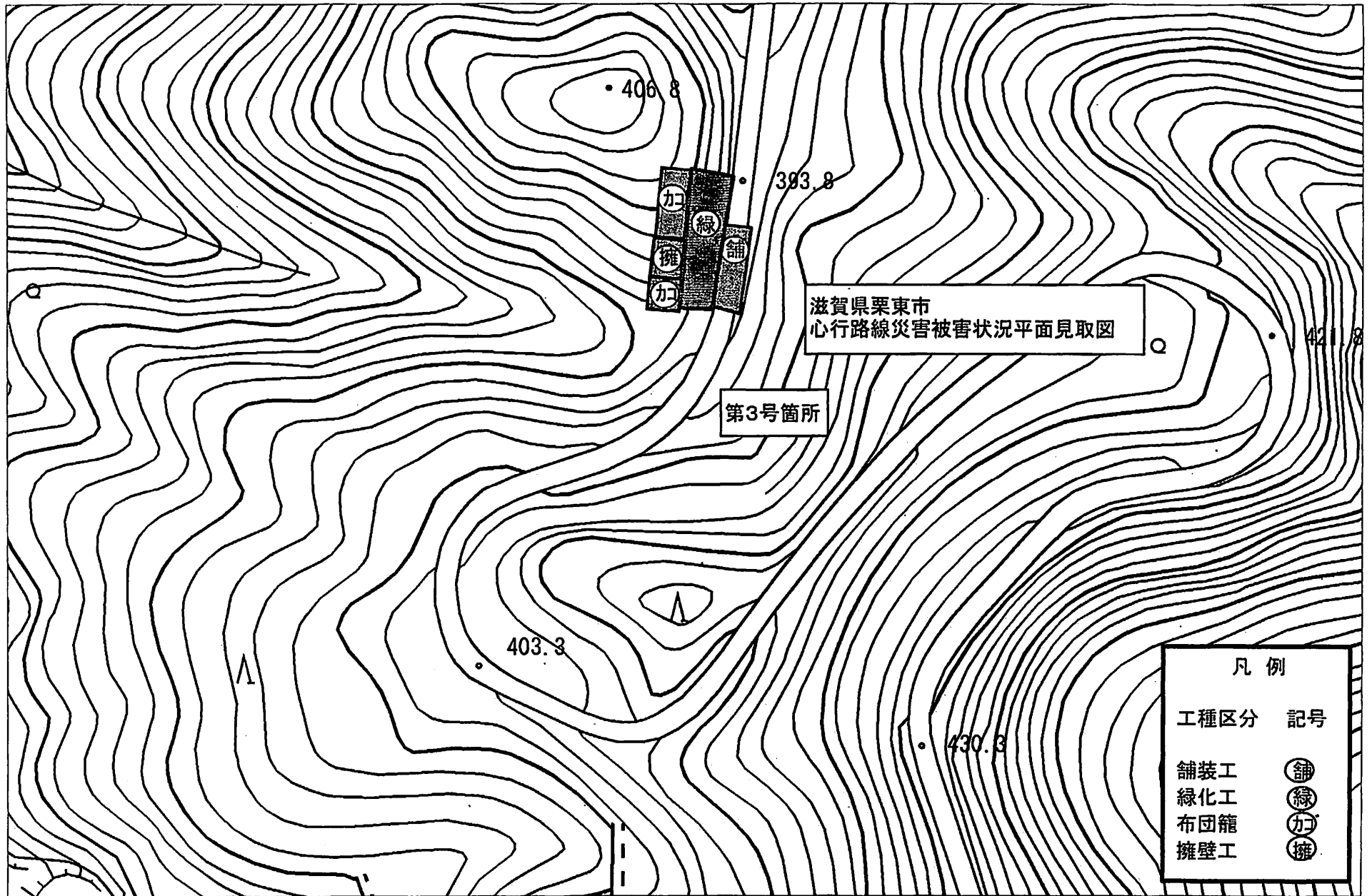
凡例	
工種区分	記号
舗装工	舗
緑化工	緑
布団籠	カ
擁壁工	擁



滋賀県栗東市  
心行路線災害被害状況平面見取図

第2号箇所

凡例	
工種区分	記号
舗装工	舗
緑化工	緑
布団籠	加
擁壁工	擁

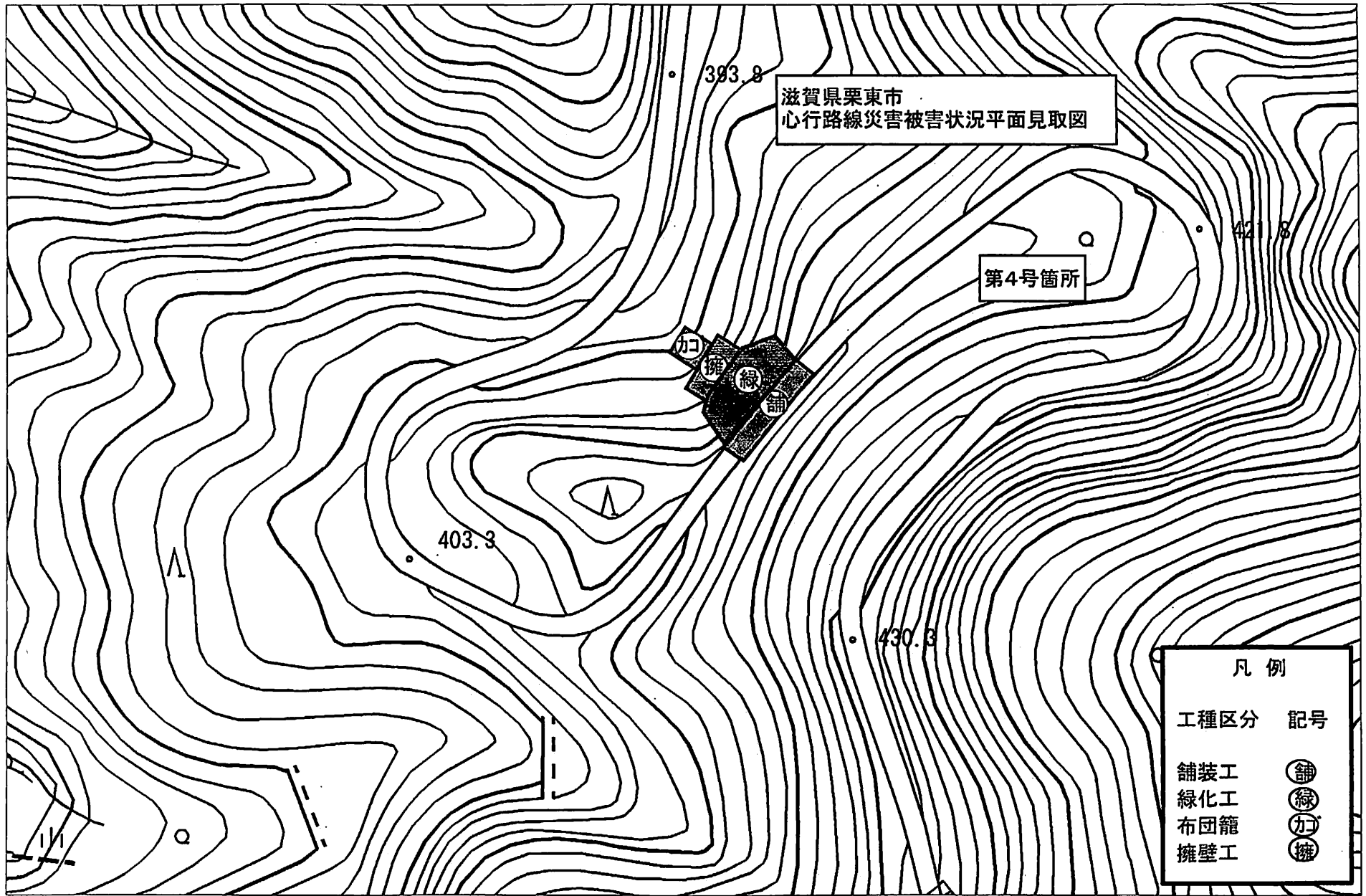


滋賀県栗東市  
心行路線災害被害状況平面見取図

第3号箇所

凡例	
工種区分	記号
舗装工	舗
緑化工	緑
布団籠	カ
擁壁工	擁

栗東市 1:1000



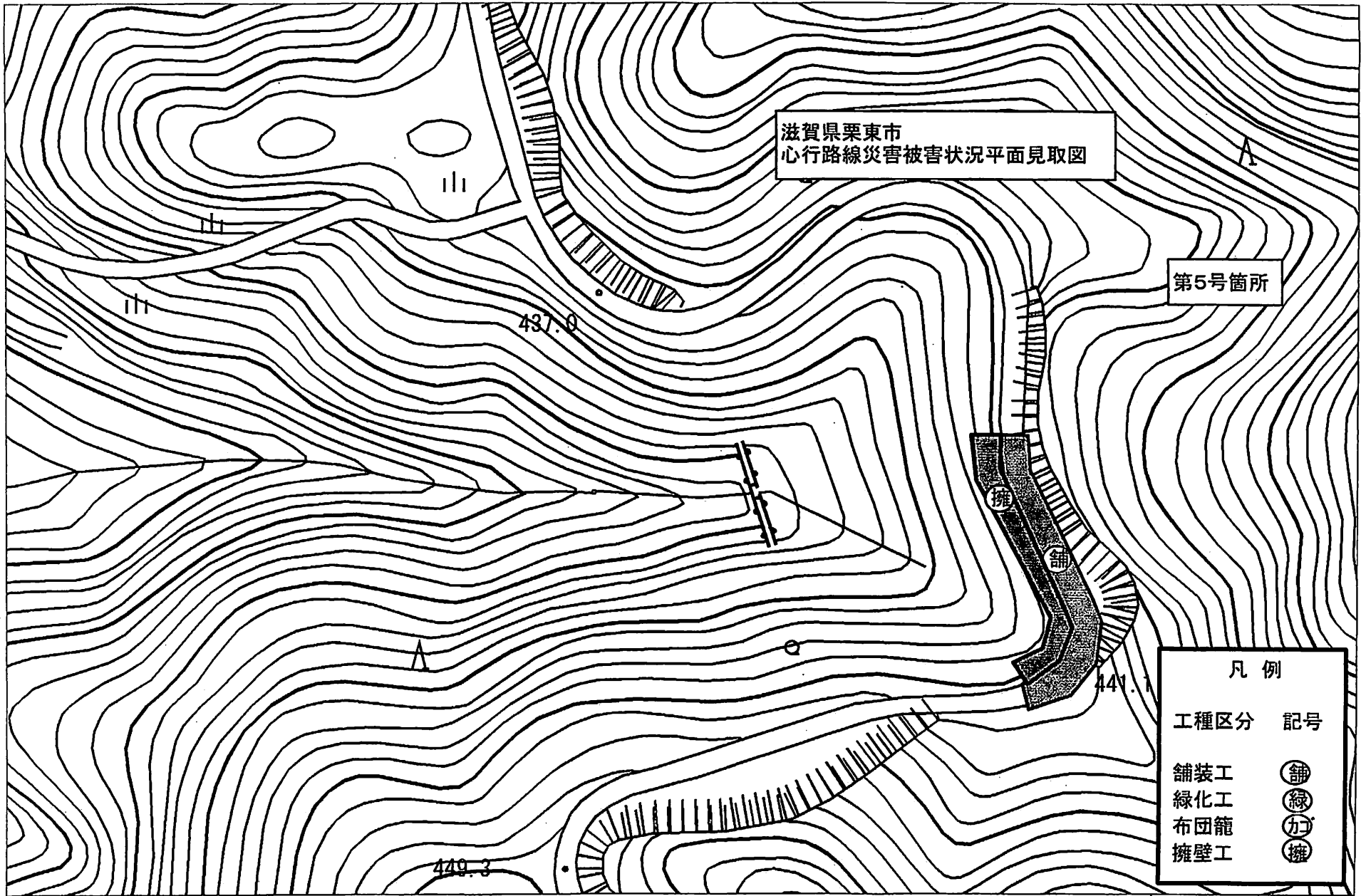
滋賀県栗東市  
心行路線災害被害状況平面見取図

第4号箇所

凡例	
工種区分	記号
舗装工	舗
緑化工	緑
布団籠	加
擁壁工	擁

栗東市 1:1000

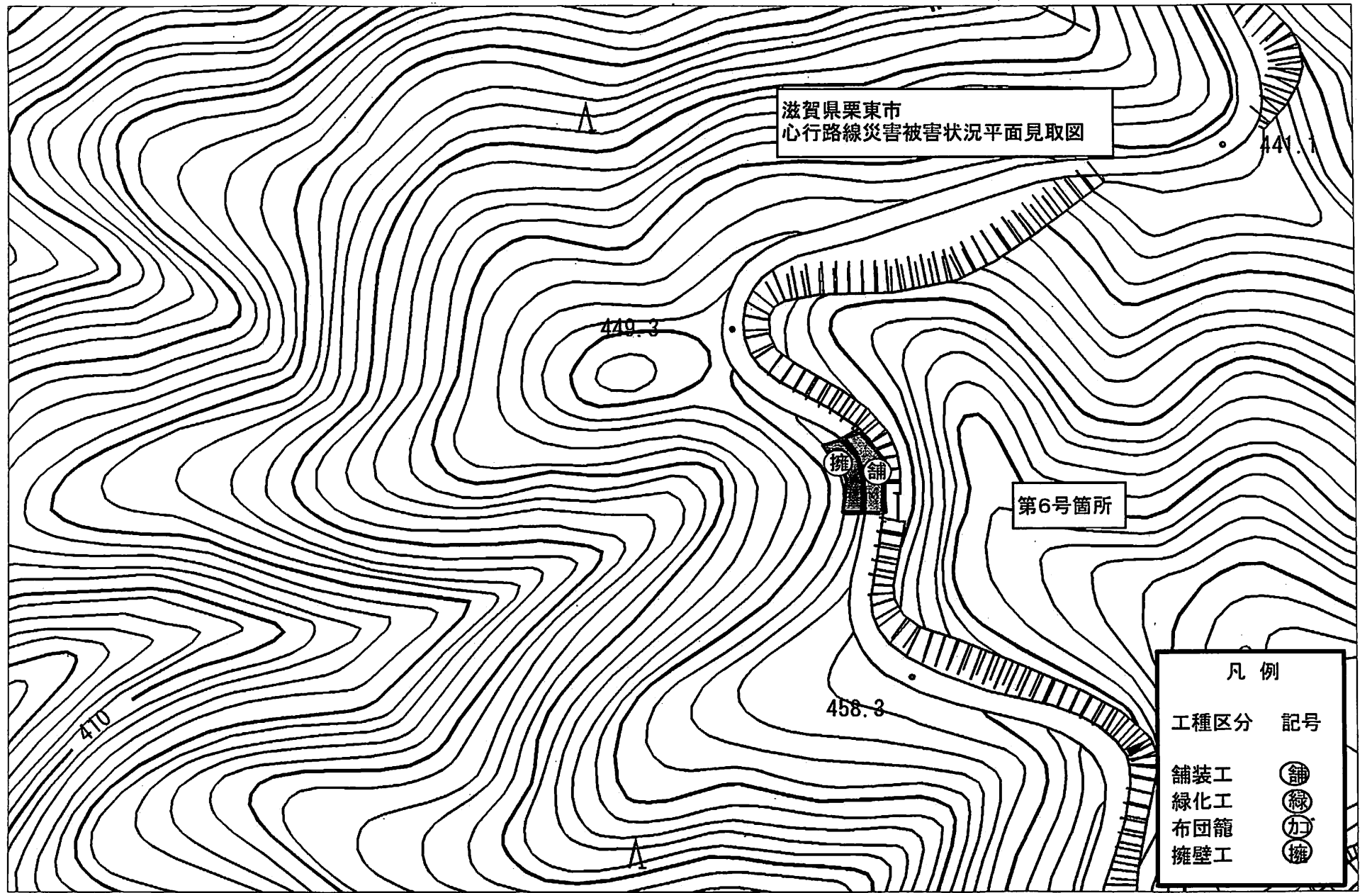




滋賀県栗東市  
心行路線災害被害状況平面見取図

第5号箇所

凡例	
工種区分	記号
舗装工	舗
緑化工	緑
布団籠	力
擁壁工	擁

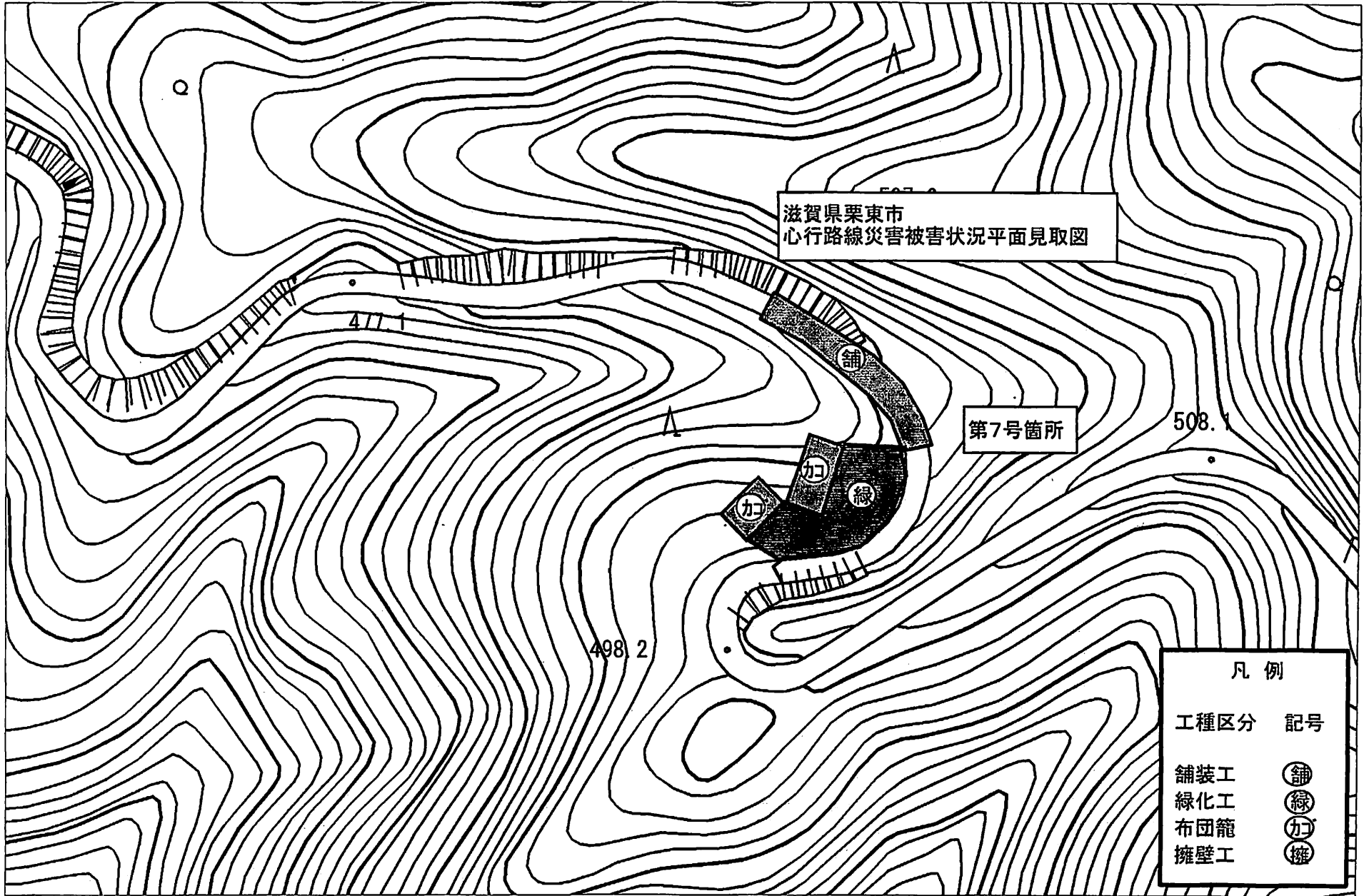


滋賀県栗東市  
 中心行路線災害被害状況平面見取図

第6号箇所

凡例

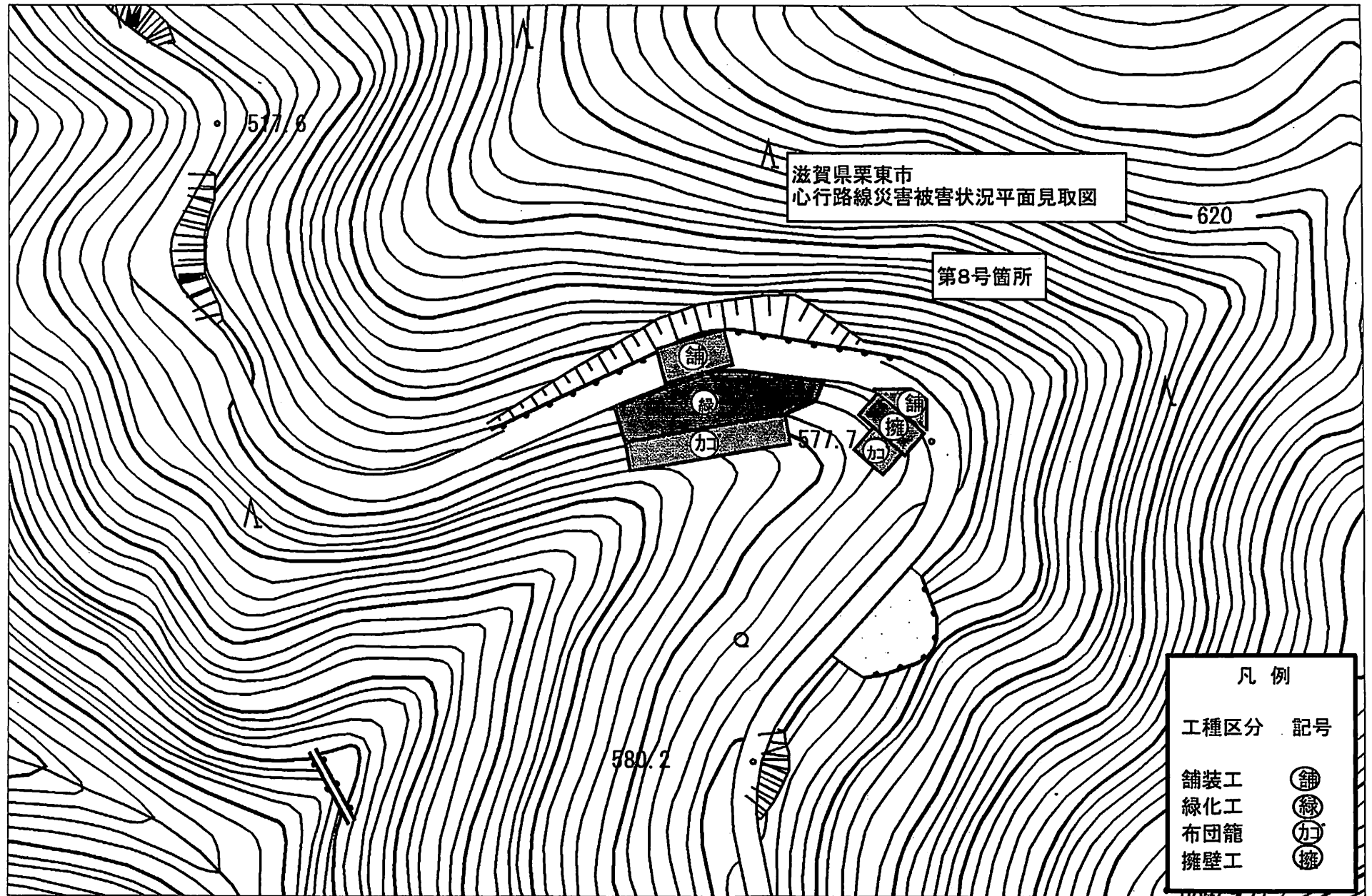
工種区分	記号
舗装工	舗
緑化工	緑
布団籠	加
擁壁工	擁



滋賀県栗東市  
心行路線災害被害状況平面見取図

第7号箇所

凡例	
工種区分	記号
舗装工	舗
緑化工	緑
布団籠	加
擁壁工	擁



滋賀県栗東市  
心行路線災害被害状況平面見取図

第8号箇所

620

580.2

571.7

517.8

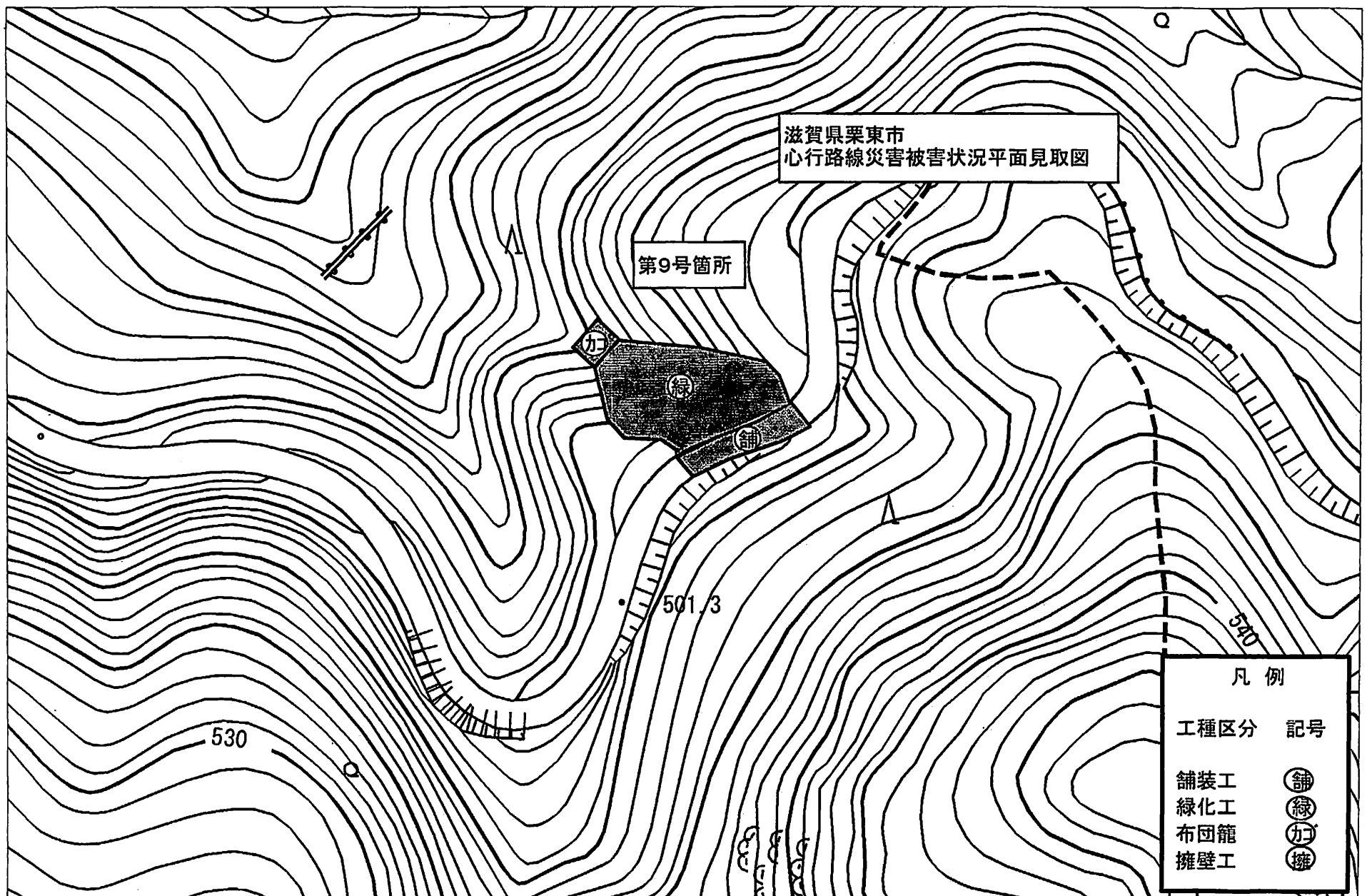
凡例	
工種区分	記号
舗装工	⊙鋪
緑化工	⊙緑
布団籠	⊙加
擁壁工	⊙擁

栗東市

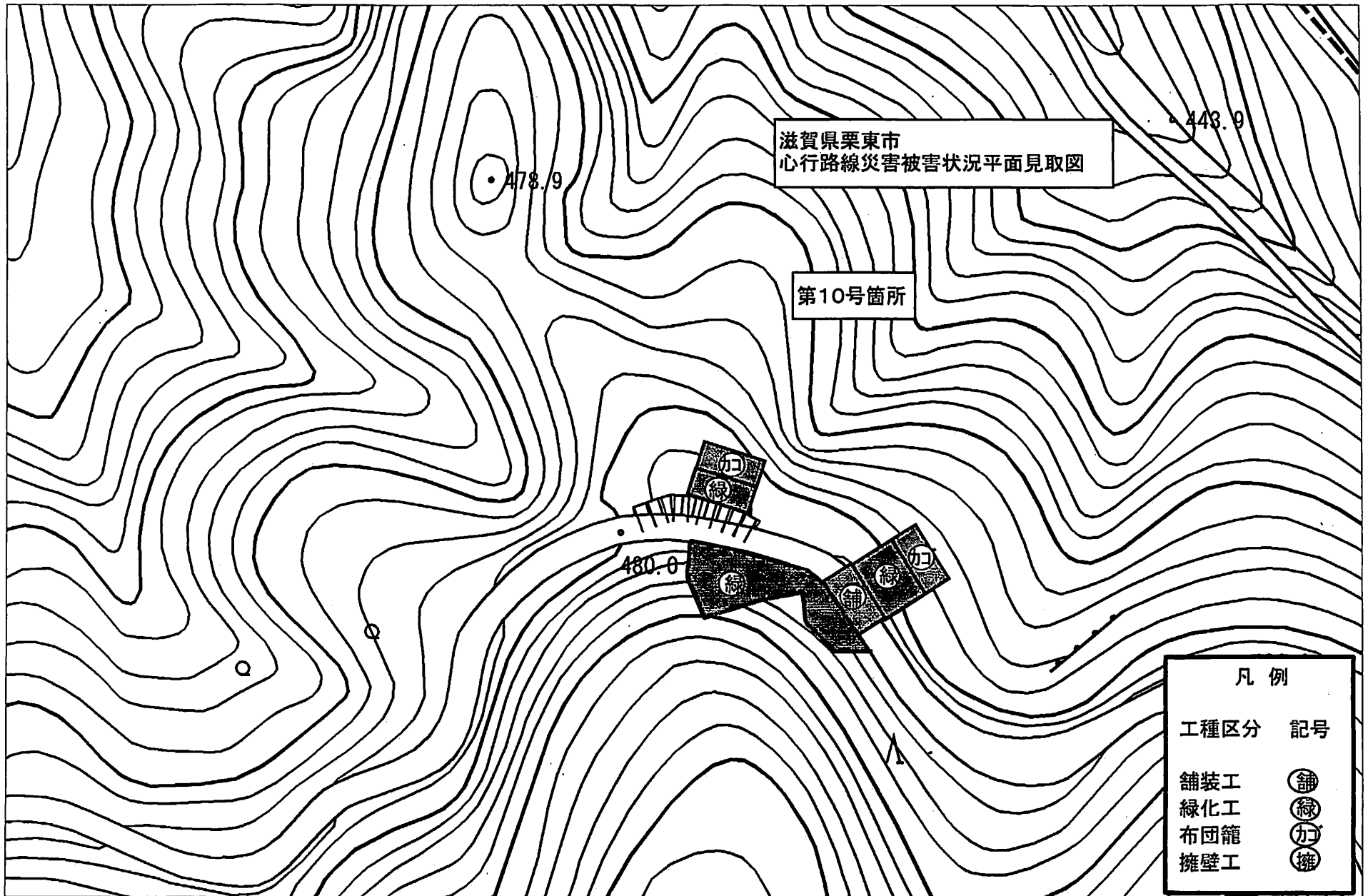
1:1000

滋賀県栗東市  
心行路線災害被害状況平面見取図

第9号箇所



凡例	
工種区分	記号
舗装工	鋪
緑化工	綠
布団籠	加
擁壁工	擁



滋賀県栗東市  
心行路線災害被害状況平面見取図

第10号箇所

凡例	
工種区分	記号
舗装工	⊙ 鋪
緑化工	⊙ 綠
布団籠	⊙ 加
擁壁工	⊙ 擁

栗東市 1:1000

入札結果調書		工事名	平成26年度 栗農林工第2号 心行路林道災害復旧工事		
入札日	平成26年4月7日	時間	午前9時00分	入札場所	滋賀県栗東市2階第1会議室
施工場所		滋賀県栗東市			荒張 地先
指名理由	栗東市建設工事等指名競争入札参加者の格付及び選定の基準(昭和63年栗東町訓令第1号)第3条及び第4条によるAランクの者				
業種区分	土木一式工事	対応許可業種(略称)	土	格付ランク	Aランク
番号	指名業者	入札金額(円)		備考	
1	基建設株	辞退			
2	たち建設株	63,000,000			
3	甲共舗道株	辞退			
4	株丸屋建設	辞退			
5	株三立建工	辞退			
6	株サンキ	辞退			
7	三大宝建設株	62,900,000		落札	
8	(以下余白)				
9					
10					
11					
12					
13					
14					
15					
工事概要等	<ul style="list-style-type: none"> <li>・土工 1式</li> <li>・法面工 1式</li> <li>・擁壁工 1式</li> <li>・排水施設工 1式</li> <li>・舗装工 1式</li> <li>・道路付属施設工 1式</li> </ul>			契約額 67,932,000 円 予定価格(税込) 69,689,160 円 最低制限価格(税込) 61,048,080 円	
	工期 自 平成26年4月14日 至 平成26年9月30日				

\* 入札金額は、契約希望金額の100/108で表されている入札書の額を記載しています。